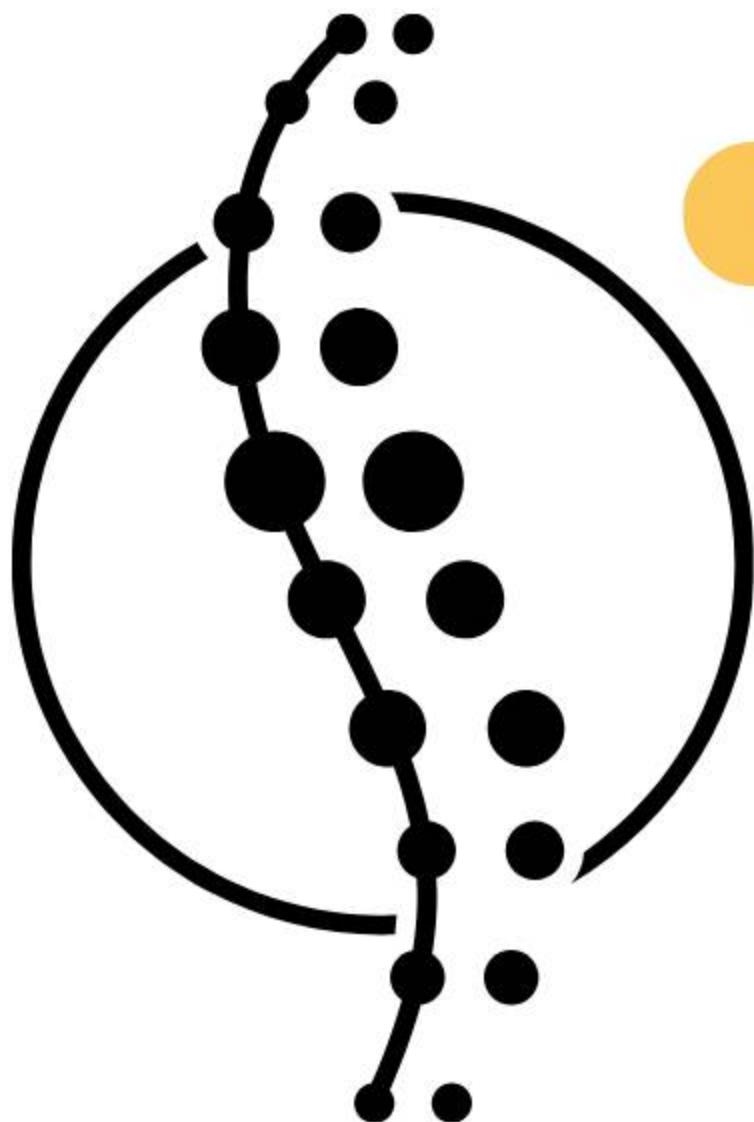


21 DE NOVIEMBRE

# Espina Bífida

DÍA NACIONAL



Es un defecto congénito en el que la columna vertebral no se cierra correctamente en las primeras semanas de desarrollo.

Esto causa daños permanentes en la médula espinal y el sistema nervioso. En casos graves, la médula espinal puede sobresalir por la espalda del bebé.

## Más información en:

Federación Española de Asociaciones de Espina Bífida e Hidrocefalia (FEBHI):  
Organización sin ánimo de lucro que apoya a personas con espina bífida y sus familias.

<https://www.febhi.org>



Unidad de Atención a Estudiantes con Discapacidad  
UNIVERSIDAD DE SEVILLA

# RETO



# miSOL por la EB

## Más información en:

Federación Española de Asociaciones de Espina Bífida e Hidrocefalia (FEBHI):  
Organización sin ánimo de lucro que apoya a personas con espina bífida y sus familias.

<https://www.febhi.org>



Objetivos de  
Desarrollo  
Sostenible

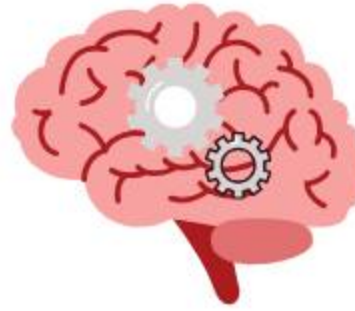
# Espina Bífida

## ALTERACIONES NEUROCOGNITIVAS

Déficit Atenciones



Dificultades sensoriomotoras



Alteraciones del Lenguaje

Problemas de memoria

## Más información en:

Federación Española de Asociaciones de Espina Bífida e Hidrocefalia (FEBHI):  
Organización sin ánimo de lucro que apoya a personas con espina bífida y sus familias.

<https://www.febhi.org>





# ¿Eres un estudiante con alteraciones Neurocognitivas y te interesa saber con qué recursos cuentas?



Unidad de Atención a Estudiantes con Discapacidad  
UNIVERSIDAD DE SEVILLA

¿Necesitas apoyo en tu actividad académica?



Estudiante colaborador/a

Tutorías sistematizadas

Informes técnicos al profesorado

¿Necesitas adaptar tus exámenes?

Evaluación alternativa

Disposición de tiempo adicional

## Más información en:

Federación Española de Asociaciones de Espina Bífida e Hidrocefalia (FEBHI):  
Organización sin ánimo de lucro que apoya a personas con espina bífida y sus familias.

<https://www.febhi.org>



Objetivos de Desarrollo Sostenible



Unidad de Atención a Estudiantes con Discapacidad  
UNIVERSIDAD DE SEVILLA

## Si quieres saber más:

**¡En el enlace de nuestra biografía tienes más información!**

**Servicio de Asistencia a la Comunidad Universitaria (SACU) de la Universidad de Sevilla**

**Unidad de Atención a Estudiantes con Discapacidad:  
Pabellón de Uruguay (Av. de Chile, s/n, Casco Antiguo, 41013 Sevilla)**

**Teléfonos: 954-48 77 49 - 954 48 81 59**

**Correos electrónicos: [sacucapacidad@us.es](mailto:sacucapacidad@us.es) - [sacucapacidad2@us.es](mailto:sacucapacidad2@us.es)**



Objetivos de  
Desarrollo  
Sostenible